

BORNHEIM / BERGER STR. : Moderne 1 -Zi.Whg. mit Balkon und EBK



60316 Frankfurt

Zimmer: 1,00
Wohnfläche ca.: 24,00 m²
Kaltmiete: 540,00 EUR (zzgl. Nebenkosten)
Gesamtmiete: 640,00 EUR

Scout-ID: 123734212

Etage: 2
Etagenanzahl: 5
Badezimmer: 1
Balkon/Terrasse: Ja
Einbauküche: Ja
Objektzustand: Vollständig renoviert
Baujahr: 1956
Qualität der Ausstattung: Gehoben
Energieausweistyp: Verbrauchsausweis
Heizungsart: Zentralheizung
Energieverbrauchskennwert: 132,30 kWh/(m²*a)
Bezugsfrei ab: sofort



Ihr Ansprechpartner:

VermieterPRO - Eine Division der Nitzsche worldwide GmbH

VermieterPRO Team

E-Mail: info@vermieterpro.de

Web: <http://www.vermieterpro.de>

Nebenkosten: 100,00 EUR
Heizkosten sind in Nebenkosten enthalten: Ja
Kautiion: 3 Kaltmieten

BORNHEIM / BERGER STR. : Moderne 1 -Zi.Whg. mit Balkon und EBK



60316 Frankfurt

Zimmer: 1,00
Wohnfläche ca.: 24,00 m²
Kaltmiete: 540,00 EUR (zzgl. Nebenkosten)
Gesamtmiete: 640,00 EUR

Objektbeschreibung:

Bornheim ist DER Trendstadtteil Frankfurts. Bewohnern bietet sich ein bunter Mix aus Cafés, Restaurants, Bars und charmantem Einzelhandel. Der hohe Freizeitwert und die ganz besondere Frankfurter Atmosphäre machen Wohnen und Leben in Bornheim so attraktiv und die Lage heiß begehrt.

Sie wohnen mitten im Zentrum direkt auf DER Berger Strasse !

Die 1-Zi.-Wohnung ist intelligent geschnitten: Der Wohn- und Küchenbereich fließt um das Badezimmer. Das Bad ist mit Wanne, Waschtisch und WC ausgestattet und modern in hellen Farben gehalten. Bemerkenswert sind die Fenster zum Küchenbereich, die ein wenig Tageslicht einlassen.

Ein kleiner Balkon ist der Berger Straße abgewandt und nach Südosten ausgerichtet.

Der Küchenbereich verfügt neben Elektrogeräten und Stauraum über eine vollintegrierte Stellfläche für Ihre Waschmaschine.

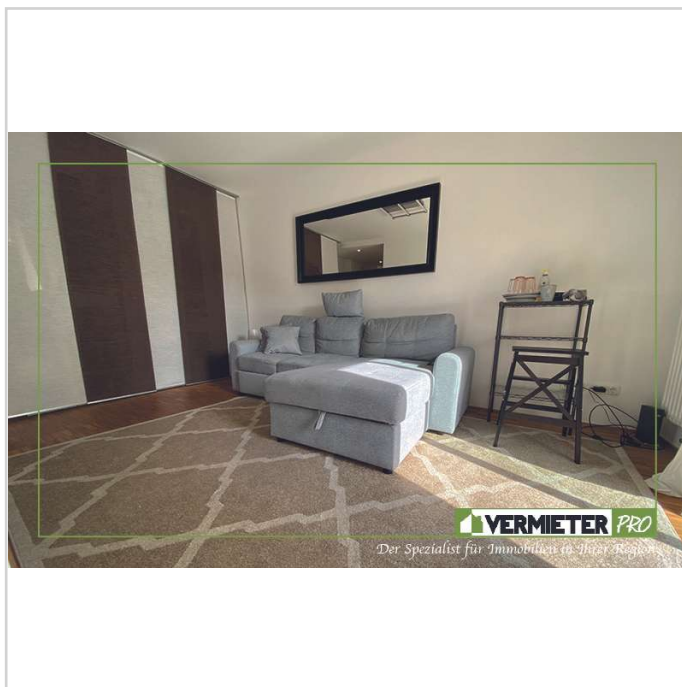
Ausstattung:

- Balkon (Süd-Osten)
- EBK (ohne Geschirrspüler)
(Herd, vollintegrierte Stellfläche für Waschmaschine, Ober/ Unterschränke, Mikrowelle)
- Wanne
- hochwertige Böden (Steinfliesen im Bad, Parkettboden im Wohn- und Schlafbereich)
- Top-Lage

Sonstiges:

Bitte stellen Sie Ihre Anfragen über das nebenstehende Kontaktformular.

Sämtliche Angaben beruhen auf den Angaben des Vermieters. Diese wurden von uns nicht nachgeprüft. Änderung, Irrtum und Zwischenvermietung vorbehalten.



Wohnzimmer1



Küchenbereich

BORNHEIM / BERGER STR. : Moderne 1 -Zi.Whg. mit Balkon und EBK

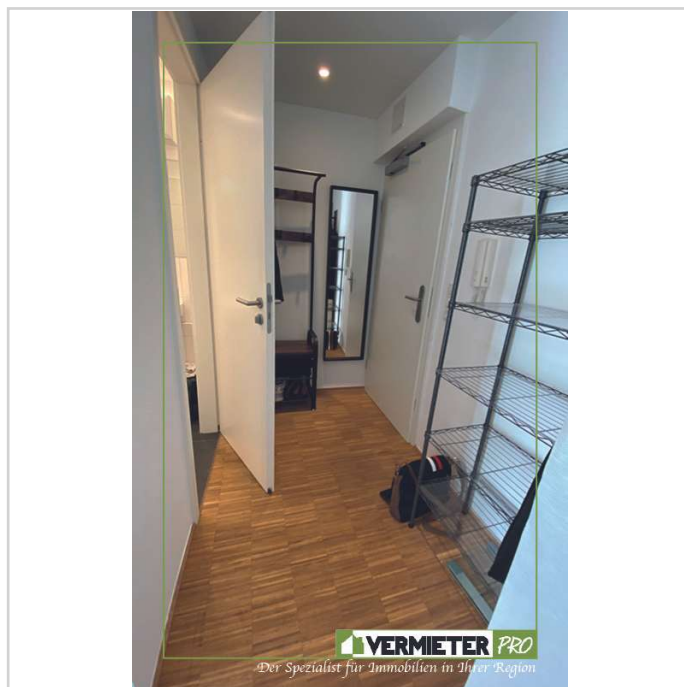


60316 Frankfurt

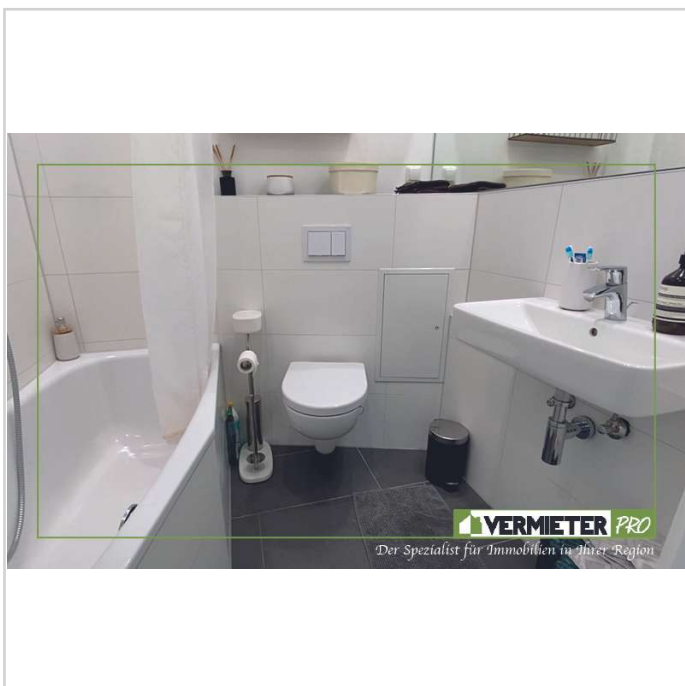
Zimmer: 1,00
Wohnfläche ca.: 24,00 m²
Kaltmiete: 540,00 EUR (zzgl. Nebenkosten)
Gesamtmiete: 640,00 EUR



Küche2



Eingangsbereich



Bad



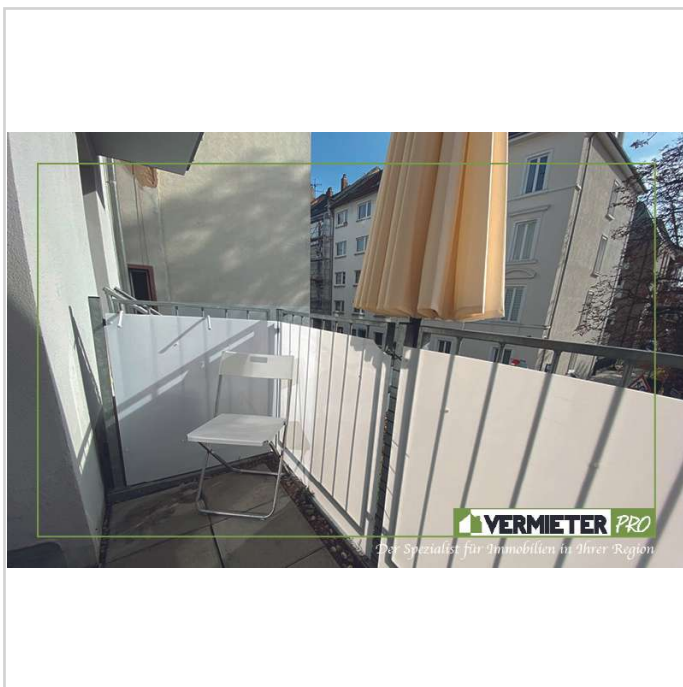
Balkon

BORNHEIM / BERGER STR. : Moderne 1 -Zi.Whg. mit Balkon und EBK



60316 Frankfurt

Zimmer: 1,00
Wohnfläche ca.: 24,00 m²
Kaltmiete: 540,00 EUR (zzgl. Nebenkosten)
Gesamtmiete: 640,00 EUR



Balkon2

BORNHEIM / BERGER STR. : Moderne 1 -Zi.Whg. mit Balkon und EBK



60316 Frankfurt

Zimmer: 1,00
Wohnfläche ca.: 24,00 m²
Kaltmiete: 540,00 EUR (zzgl. Nebenkosten)
Gesamtmiete: 640,00 EUR

